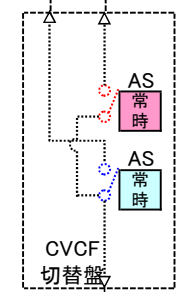
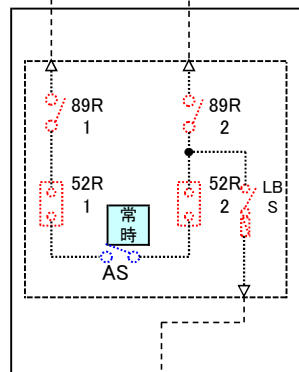
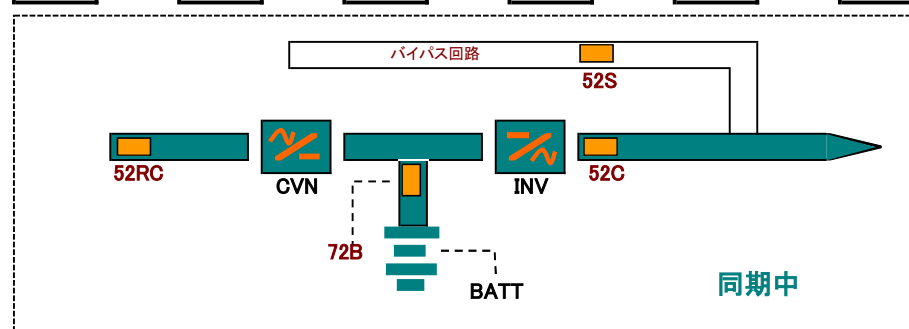
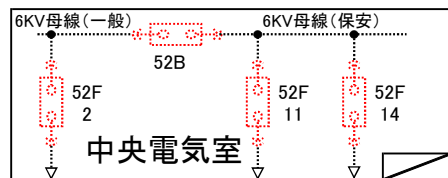


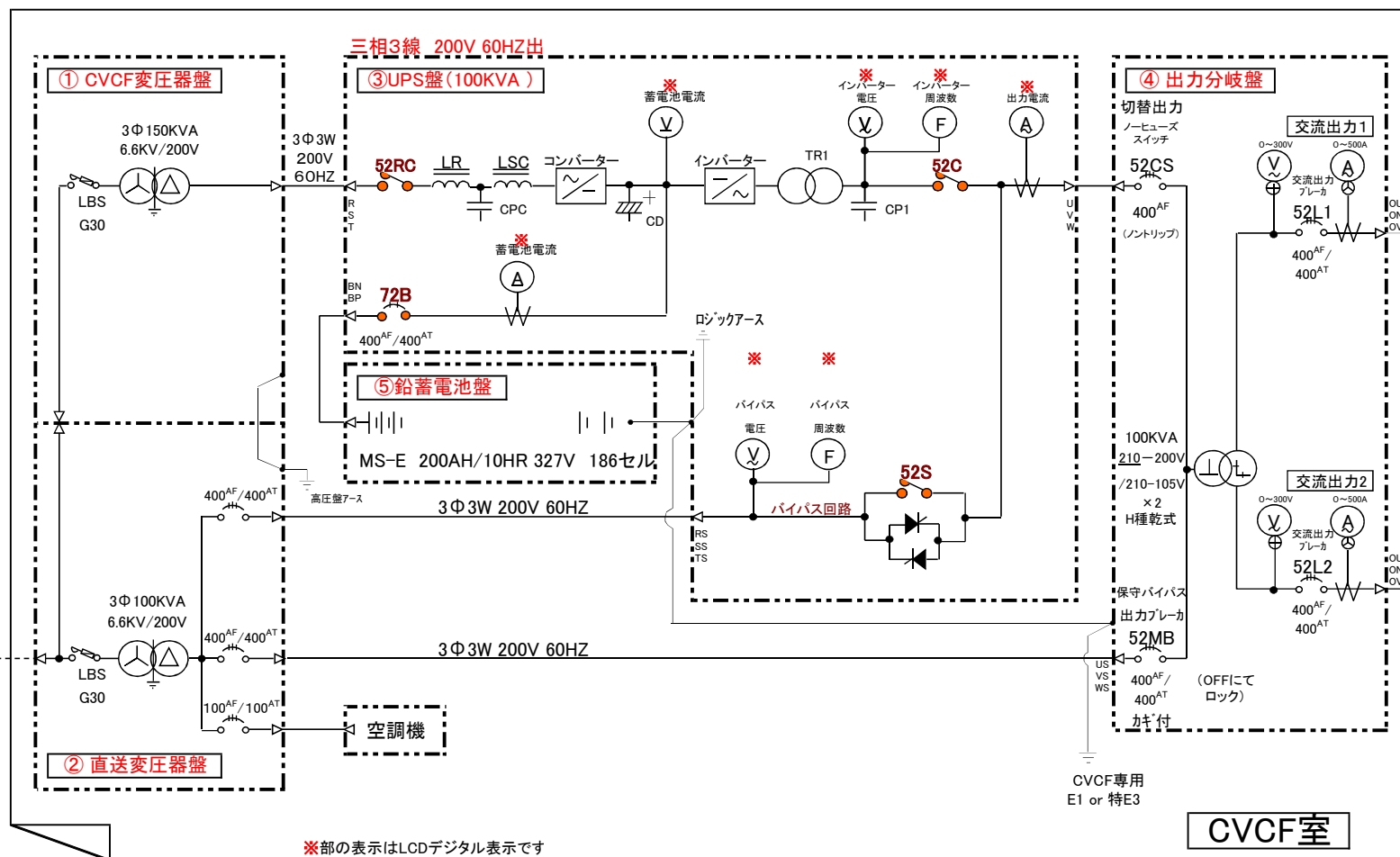
別紙【電気-6】

インバーター給電 直流運転 バイパス給電 過負荷 操作パネル異常 故障

CVCFシステム構成図



東棟電気室



東2 OP廊下

CVCF MCCB盤

- L5-3 中央5 ICU
- L4-4, L4-4-1 中央4 NICU
- L2-9 L2-10 OP-1,2
- L2-20 南2 ICU
- L3-5 中央3 検査
- L7-3 中央7 ICU
- 予備

- L2-6 中央2救命救急
- L2-11 L2-12 OP-3,5
- L2-16 OP-12
- L2-13 OP-6,7,8
- L2-14 OP-10,11
- 予備
- L1-19 防災監視盤